

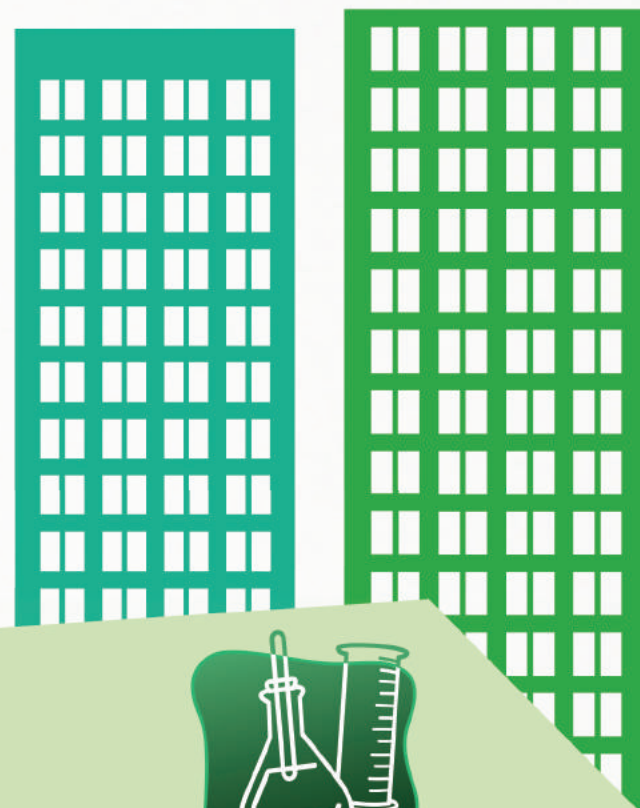
CHI SIAMO

Eco-servizi 2 s.r.l.

fondata nel **1996** è un laboratorio di prova privato ed indipendente con sede in Abruzzo e unità operative in altre regioni.



Il nostro obiettivo principale è quello di offrire un **servizio di qualità al minimo costo** facendo l'esclusivo interesse del cliente



consulenze e servizi

ambiente, sicurezza sul lavoro,
igiene degli alimenti

ECO SERVIZI 2 S.R.L.

Sede e Lab. SPOLTORE (PE) Via Tratturo snc

Tel. e Fax: 085-4154593

Sito web: www.eserv2.it Email: eserv2@tin.it

Capitale sociale € 90.000,00 i.v.

Cod. Fisc. e P. IVA: 01457110680

Iscriz. REA Cam.Com. - PE n. 982133

ECO-SERVIZI 2

UN TEAM DI ESPERTI CON
DIVERSE COMPETENZE E
PROFESSIONALITÀ
AL VOSTRO SERVIZIO



LAB N° 1233



SICUREZZA SUL LAVORO

DVR

Elaborazione documento di valutazione dei rischi, con procedure specifiche, come previsto dal D.Lgs.81/2008

VALUTAZIONE RISCHI SPECIFICHE

Rumore, Vibrazioni, Chimico, Biologico, Cancerogeno, Movimentazione manuale dei carichi, ATEX, ecc

DUVRI

Elaborazione documento unico di valutazione dei rischi da interferenze

SOVEGLIANZA SANITARIA

Visite mediche ed esami effettuati da medici abilitati

CONSULENZA SICUREZZA

Pratiche sgravi contributivi INAIL, Prestazioni RSPP, Autorizzazioni nuove attività

IMPLEMENTAZIONE SISTEMA DI GESTIONE SICUREZZA

Adeguamento dei documenti della sicurezza agli standard previsti dalla norma BS OHSAS 18001, mediante un software certificato con accessi personalizzati per cliente, per una puntuale applicazione del D.Lgs 81/2008

L'AUDIT

per la sicurezza consente di verificare se il SPP è ben organizzato e ben organizzato e se il consulente opera correttamente

AMBIENTE E ANALISI

ACQUE

Controlli obbligatori, ai sensi del D.Lgs. 152/2006 per acque di scarico, acque sotterranee e acque superficiali con campionamento accreditato

SUOLI/TERRENI

Caratterizzazione e analisi terreni obbligatorie per ogni sito inquinato da utilizzare per realizzazione fabbricati e per movimentazione di terreni

RIFIUTI

Analisi di rifiuti solidi, fanghi e liquidi con test di cessione e relativa classificazione per successivo smaltimento o recupero. Analisi di CSS (Combustibile Solido Secondario) per la classificazione secondo la norma UNI EN 15359

EMISSIONI

Analisi fumi obbligatorie per autorizzazioni emissioni in atmosfera, in conformità al D.Lgs 152/2006 e norme regionali

AMIANTO

Monitoraggio ambientale e analisi di massa

CONSULENZA AMBIENTALE

Pratiche autorizzative, emissioni, acque, Albo gestori ambientali, previsione impatto acustico

Dal check-up gratuito alla certificazione finale tutto chiavi in mano

QUALITÀ E FORMAZIONE

SGQ

Implementazione Sistemi di gestione qualità, redazione del manuale e delle procedure, audit interno

IGIENE ALIMENTI

Regolamento Comunitario 852-853 del 2004, Sistema di autocontrollo HACCP, redazione del manuale, delle schede di registrazione, Analisi superfici e alimenti

ANALISI ALIMENTI

Analisi microbiologiche e chimiche su superfici e su alimenti, tarature frigoriferi e banchi refrigerati

ACQUE POTABILI

Analisi chimiche e microbiologiche obbligatorie annuali secondo il D.Lgs.31/2001

CORSI SICUREZZA

Formazione per addetti antincendio rischio basso e medio, addetti al primo soccorso, apparecchi di sollevamento, DPI di terza categoria, RLS,RSPP

FINANZIAMENTI

Pratiche di finanziamento per ottenere pacchetti formazione completamente gratuiti

La qualità consente di acquisire nuove commesse ed accrescere la professionalità del personale